

Ytong TT con additivo idrofobo per risolvere i ponti termici

Il blocco Ytong TT ha il duplice obiettivo di isolare il nodo attraverso un'applicazione a taglio termico e ridurre l'assorbimento d'acqua per capillarità. Il blocco in calcestruzzo cellulare mantiene le proprietà di leggerezza, traspirabilità ed ottima reazione al fuoco dei blocchi classici.

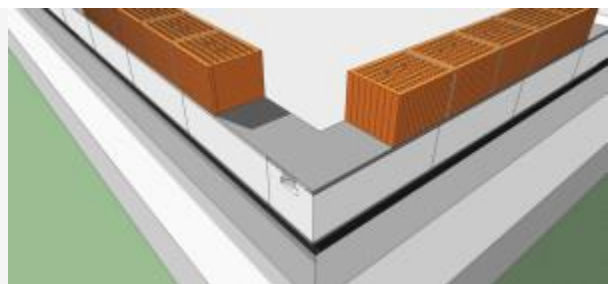
I laboratori di ricerca del Gruppo Xella >>, produttore internazionale di elementi in calcestruzzo cellulare hanno rilasciato un nuovo prodotto della **gamma Ytong >>**: un blocco in grado di risolvere il problema dei ponti termici e la risalita di umidità capillare nelle murature andando a **modificare alla base il modo di costruire.**



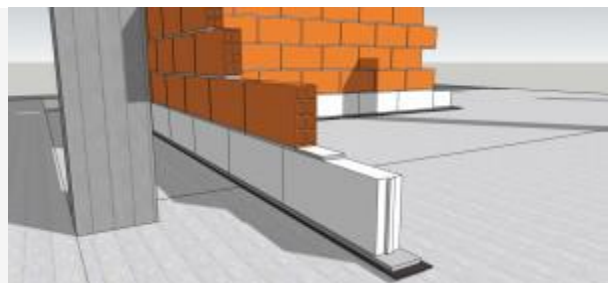
Il blocco TT di Xella è concepito per risolvere i problemi causati dai ponti termici già in fase di costruzione

Il nuovo blocco **Ytong TT** è stato progettato per risolvere con un **unico prodotto**, performante, efficace, versatile e facilmente lavorabile, il problema della correzione dei ponti termici, col duplice obiettivo di **isolare** efficacemente il nodo attraverso un'applicazione a taglio termico e **ridurre l'assorbimento** d'acqua per capillarità, al fine di evitare patologie legate all'umidità all'interno dell'edificio, pur mantenendo le stesse proprietà di **leggerezza**, **traspirabilità** ed ottima **reazione al fuoco** dei classici blocchi Ytong.

Proprietà tecniche. Il blocco Ytong Taglio Termico è un elemento da muratura in calcestruzzo cellulare con la particolarità dell'aggiunta di un **additivo idrofobo** che ne determina la specificità, Il blocco TT possiede proprietà la cui combinazione permette di conseguire vantaggi fondamentali per un elemento costruttivo nel bilancio energetico di un edificio.



Isolamento del piede delle murature esterne



Isolamento delle murature interne



Isolamento del davanzale

Da un lato, le proprietà idrofobe del blocco consentono di **frenare la risalita di umidità capillare**, proteggendo la muratura da tutte le patologie che ne conseguono, ovvero sfarinamenti o distacchi dell'intonaco, macchie di umidità, formazione di muffe e proliferazione di alghe. Dall'altro le **caratteristiche di isotropia e isolamento termico** del blocco (conforme ai requisiti del dm 26/03/2015 di attuazione della legge 90/2013, in vigore dal 01/08/2015 e ai

requisiti di CasaClima) consentono di correggere in modo efficace i ponti termici tipici delle murature tradizionali.

I mattoni forati infatti soffrono di una differenza di capacità isolante fra la direzione verticale e quella orizzontale: la faccia del mattone a contatto con le fondazioni, con i solai freddi o con i bordi delle finestre, proprio a causa dei fori, non è in grado di bloccare la dispersione termica nel senso verticale compromettendo così l'efficacia dell'isolamento dell'involucro e creando pericolosi abbassamenti della temperatura nelle zone limitrofe che possono dar luogo a problemi di condensa e muffe.

Applicazione. Il blocco Ytong TT, per le sue proprietà, trova impiego in molteplici applicazioni, risolvendo i ponti termici che solitamente si formano in 3 caratteristici nodi costruttivi:

- la fondazione,
- il pavimento del piano terra o di separazione con ambienti non riscaldati,
- i bordi delle finestre e la gronda della copertura.

Il blocco Ytong TT essendo un **blocco da muratura**, e disponibile in **4 spessori** da 10, 12, 24 e 30 cm, si integra in modo naturale **con tutti i tipi di mattone** senza creare discontinuità strutturale, per la realizzazione del primo corso di murature esterne o divisori interni.



Posa del mattone Ytong: leggero e semplice da sagomare

Lavorazione. Posato nel punto di contatto fra la piastra di fondazione (o solai a contatto col terreno o con locali non riscaldati) e le pareti verticali, siano esse esterne o pareti divisorie, i blocchi Ytong TT creano una fondamentale continuità di isolamento fra le coibentazioni classiche di pavimenti e pareti, proteggendo la superficie orizzontale sotto la prima fila di mattoni dalle basse temperature esterne e le intere pareti dall'umidità capillare.

Inoltre questi blocchi garantiscono **una resistenza meccanica sia a compressione sia a taglio**, adeguata anche per gli edifici esposti ad alto rischio sismico. La lavorazione è molto semplice: come tutti i blocchi della gamma, Ytong è leggero, facile da sagomare e non richiede particolari prodotti complementari per la posa in opera. Si possono infatti utilizzare le stesse malte di ammorsamento e gli stessi intonaci usati per il resto della parete.